



 Julia Ehlers

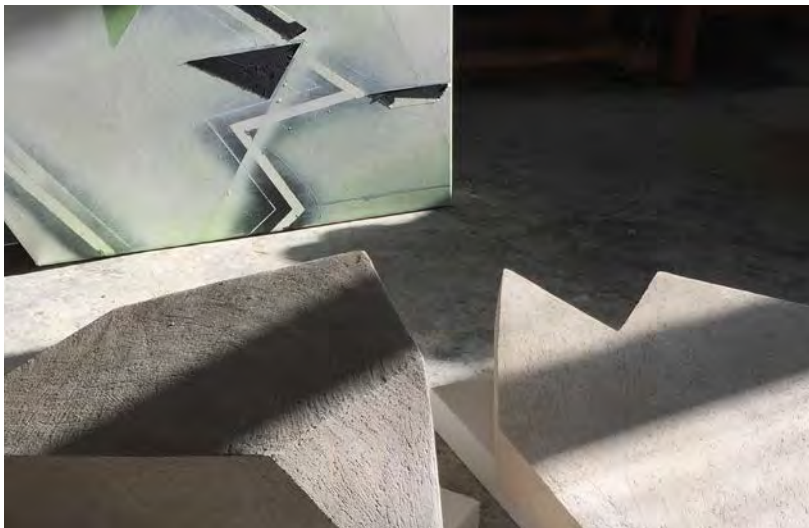
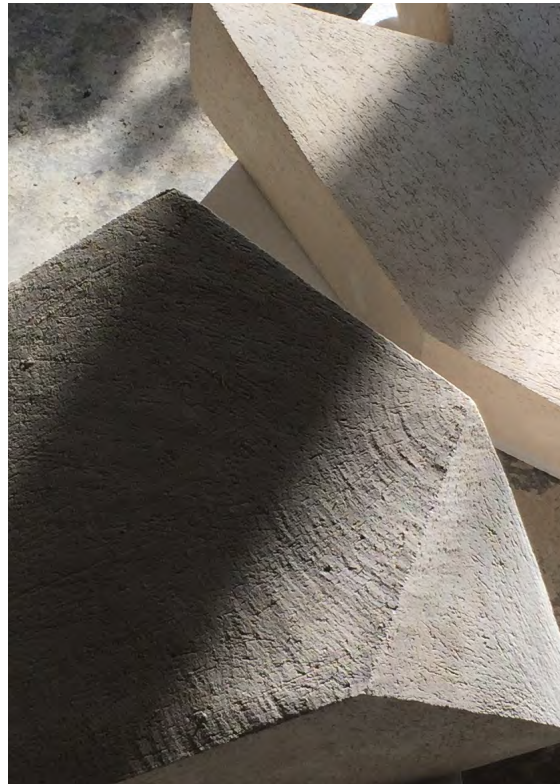




„Wale“

Ton, Aufbauplastik
Work in Progress seit 2017
60 - 90 cm

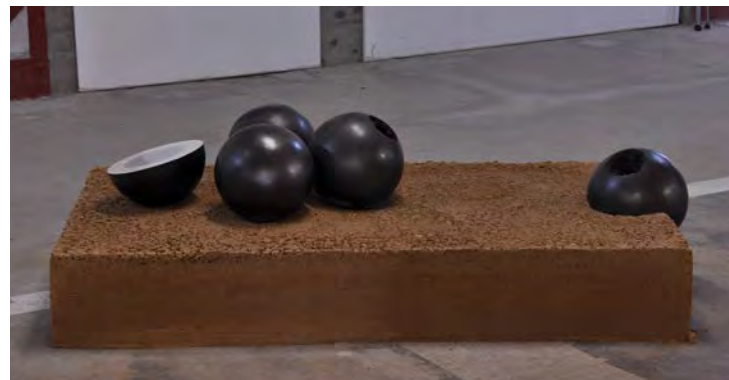
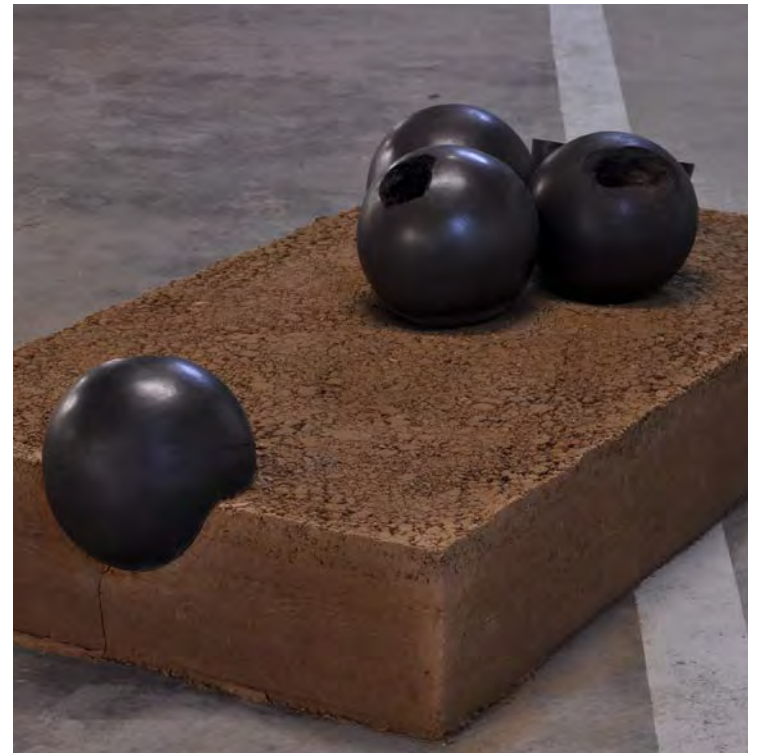




Eis

Ton
Work in Progress 2020
ca. 70 cm lang





„Brennelemente“

Ton, Grafit, Lehm, Beton

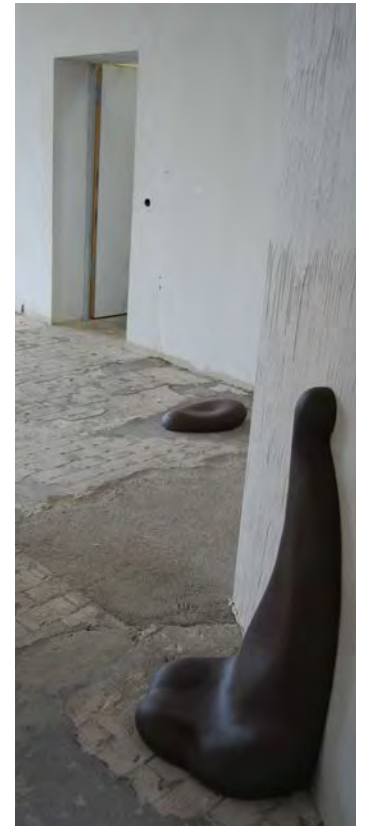
2014

je Ø 35cm





„aktive
Substanzen“
Installationsansicht
2012



die bestehenden Firmen

Nicht an ihre Profit- und Produktionsmengen, sondern an ihren Grundlagen, ihrem Eigentum, ihren Lebensmitteln...

Die bestehenden Firmen sind in der Regel auf ihre Grundlagen, ihr Eigentum, ihre Lebensmitteln... Sie sind nicht an ihre Profit- und Produktionsmengen, sondern an ihren Grundlagen, ihrem Eigentum, ihren Lebensmitteln...

Potentielle Strahlenexposition

Zur Verhinderung der Kernenergie... die potentielle Strahlenexposition durch die Abkühlung radioaktiver Stoffe...

Potentielle Strahlenexposition... Zur Verhinderung der Kernenergie... die potentielle Strahlenexposition durch die Abkühlung radioaktiver Stoffe...



Ein Teil des Bauwerks Kernenergie...



Ein Teil des Bauwerks Kernenergie...

Aber wie die gewöhnlich & 8 r/m/a

Aber wie die gewöhnlich & 8 r/m/a... Die gewöhnliche... 8 r/m/a... Die gewöhnliche... 8 r/m/a...

20 000 demonstrierten für Kernenergie-Ausbau

Großdemonstration der Gewerkschaften in Dortmund, wo sich die Arbeiter für den Ausbau...

20 000 demonstrierten für Kernenergie-Ausbau... Großdemonstration der Gewerkschaften in Dortmund, wo sich die Arbeiter für den Ausbau...



Die Demonstranten in Dortmund...

Begründung Beschreibung des Standorts und der Anlage

1. Standort... 2. Lage des Bauwerks Kernenergie...

Begründung Beschreibung des Standorts und der Anlage... 1. Standort... 2. Lage des Bauwerks Kernenergie...



Ein Teil des Bauwerks Kernenergie...

Man möchte rasend werden

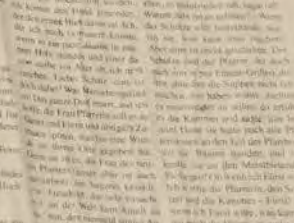
Will ich, daß es Menschen geben, die ohne Sinn und Verstand...

Man möchte rasend werden... Will ich, daß es Menschen geben, die ohne Sinn und Verstand...

Man möchte rasend werden

Will ich, daß es Menschen geben, die ohne Sinn und Verstand...

Man möchte rasend werden... Will ich, daß es Menschen geben, die ohne Sinn und Verstand...



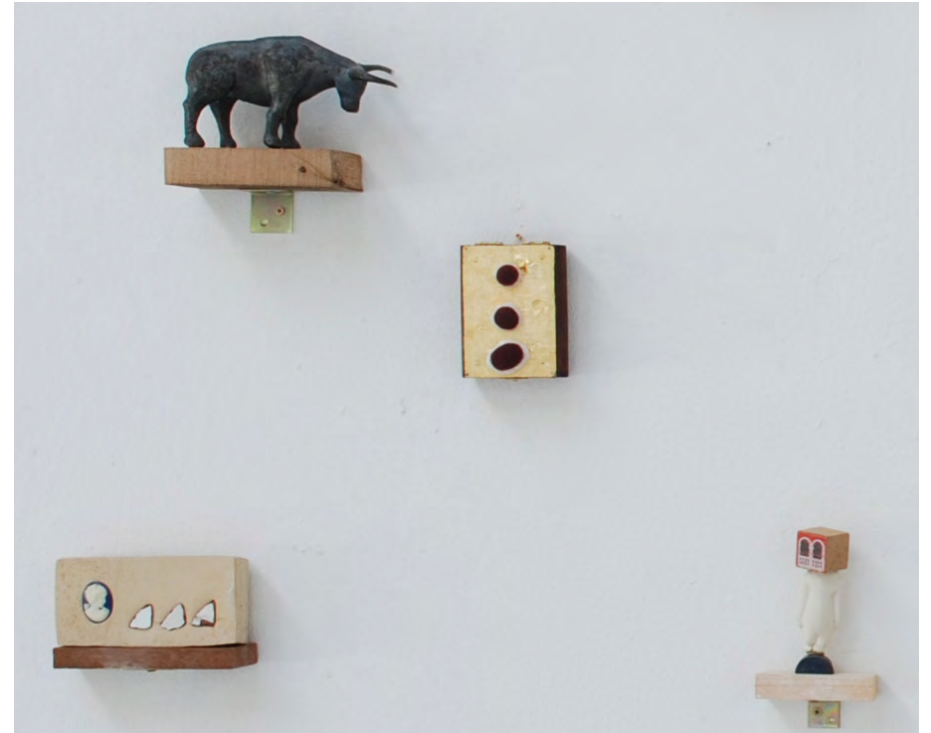
Die Demonstranten in Dortmund...



„Zeitung“

Siebdruck auf Ton
2011
Doppelseite 50 x 65 cm





„Schreibtisch“

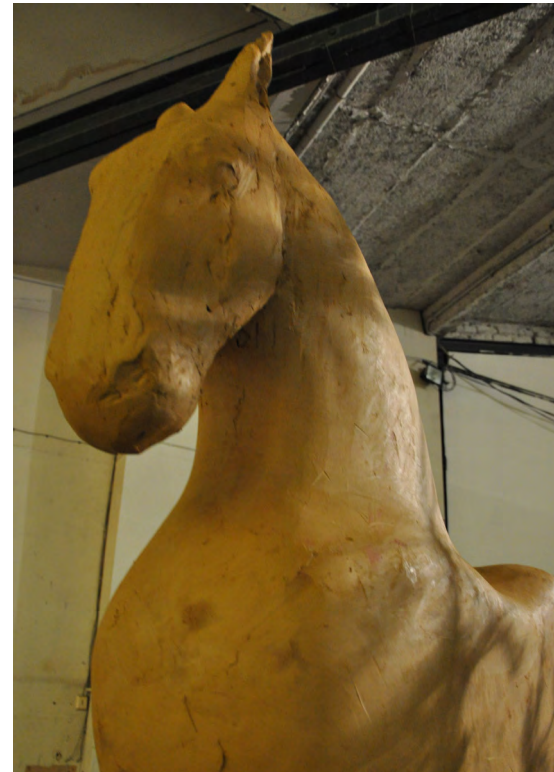
200 x 300 cm

„Protagonist“

10 cm

2010-2012





„trojanisches Pferd“

Ton, Soundinstallation
Ausstellungsansicht
2011







„Figuren“

Siebdruck auf Porzellan, Gips
2010
je ca. 25 cm







„Kleid“

Ton, Leinen
130 x 120 cm

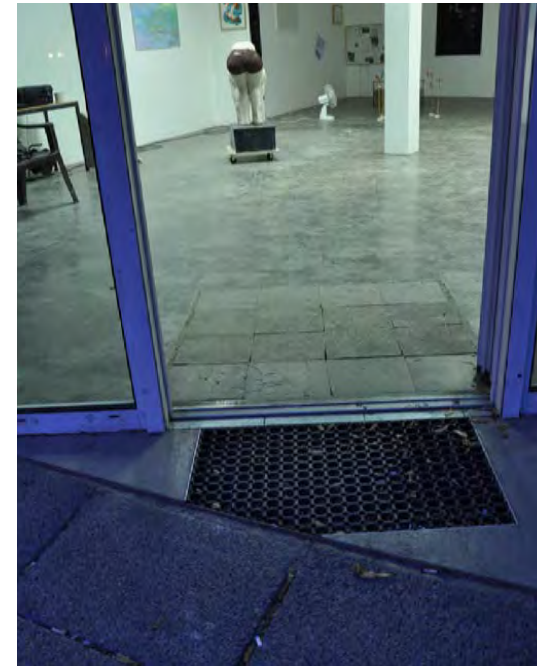
„Tonraum“

Ton, Leinen

2009







„Eingang“
30 Jahre JWD

Tonfliesen
2014
80 x 80 cm







„Wie kommt es, dass diese konkaven, ausgehöhlten Dinge, diese Löcher im Sein, von Beginn an reichere, eigenwilligere, vollere, unpassendere, länger andauernde Geschichten hervorgebracht haben? Geschichten, in denen zwar Raum für den Jäger ist, aber in denen es nicht um ihn ging und geht, den sich selbst produzierenden Menschen, die maskulin menschenmachende Maschine der Geschichte.“

Donna J. Haraway (Unruhig bleiben) S.60







„Das ist eine tragische Geschichte mit nur einem wirklichen Akteur, mit nur einem wirklichen Weltenschöpfer, dem Helden; das ist die maskulin menschenmachende Erzählung des Jägers, der aufbricht, um zu töten und die schreckliche Beute zurückzubringen. ...“

Donna J. Haraway (Unruhig bleiben) S.59

„Gebiss“

Ton
2020
50 cm lang





„Mikesch im Wald“

2020

Julia Ehlers

mail@juliaehlers.de

015150050382